



## NAJVEĆA I NAJBOLJA PANORAMA DOSAD

Dva dana, 15 atraktivnih radionica, brojni stručni gosti-predavači - sadržajem će ova Panorama sasvim sigurno biti najbolja, a sada samo ostaje da nam se pridružite u što većem broju pa da bude i najveća.

Dosadašnji odaziv i broj prijavljenih je vrlo dobar, ali možete vi i bolje - ako već niste, pošaljite vašu prijavniciu za Panoramu!

Još jednom podsjećamo na Program rada konferencije (u prilogu) gdje možete pronaći sve informacije o vremenima održavanja i sadržaju radionica.



**PANORAMA 2009**

## PUNJENJE IPP OBRASCA IZRAVNO IZ PROGRAMA PLAĆA

Nakon nadogradnje aplikacije Obračuna plaća i naknada funkcionalnostima potrebnim za automatski izračun Posebnog poreza tijekom obračuna plaće, ostali smo vam "dužni" omogućiti automatsko punjenje novog zakonski obveznog IPP obrasca koji se predaje na mjesečnom osnovi.

Ta funkcionalnost je bila spremna već prije nekoliko tjedana i primijenjena je kod brojnih korisnika, a ovim putem vas pozivamo da ako ste među korisnicima kojima program Plaća nije još ažuriran, samo nazovite naše instruktora i zatražite nadogradnju kako ne biste morali ručno ispunjavati ovaj obrazac.

## UREDSKO POSLOVANJE

Uredsko poslovanje je novi projekt u razvoju, a predstavlja novi podsustav unutar SPI paketa. Radi se o skupu aplikacija i modula koji prate Uredbu o uredskom poslovanju (omogućavaju upravljanje dokumentima u skladu sa zakonskim odredbama), ali također i pružaju brojne druge mogućnosti.

Jezgru sustava čine funkcionalnosti naše već postojeće aplikacije Uruđbeni zapisnik kojima će se pridružiti brojne nove:

- glavne knjige – uruđbeni zapisnik, upravni postupak I. i II. stupnja
- pomoćne knjige – interna dostavna knjiga, registar
- zakonska izvješća
- plan klasifikacijskih oznaka
- organizacijska struktura – odjel, odsjek, radno mjesto/referent

- pohrana skeniranih dokumenata
- izvješća za upravu i sustav upozoravanja referenata na status predmeta
- pretraživanje dokumenata
- arhiviranje i izlučivanje
- migracija i povezivanje predmeta
- zaključivanje knjiga
- verifikacija akata od strane nadležnih osoba

Ova jezgra zasad ima radni naziv **Pisarnica**, a na nju će se naslanjati moduli s dodatnim funkcionalnostima:

- Otprema pošte
- e-Sjednice
- Menadžerski informacijski sustav
- Digitalni potpis
- Digitalizacija dokumenata
- Web servisi (brojne mogućnosti uvida u ili rada na dokumentima putem Interneta – npr. uvid građana u status predmeta koji su označeni za objavu na webu)
- Dinamičko definiranje sadržaja dokumenata
- Praćenje tijeka rada i put dokumenata
- Spremište i praćenje verzija dokumenata
- Auditor
- Veza na dokumente kreirane u drugim SPI aplikacijama

Korištenje cjelokupnog sustava Uredskog poslovanja značajno ubrzava i pojednostavljuje upravljanje ulaznim i izlaznim dokumentima, a također pruža i iznimno zanimljive napredne mogućnosti – komunikacija s građanstvom putem Interneta, digitalizacija dokumenata i njihova brza dostupnost putem pretraživanja, analize broja i statusa riješenosti predmeta u postupku, neograničene mogućnosti kreiranja novih vrsta dokumenata ili izmjene postojećih, itd.

Važno je naglasiti i to da korištenje sustava Uredskog poslovanja znači i značajno smanjenje potrebe za baratanje fizičkim (papirnatim) dokumentima budući se sve pretvara u digitalni format, a to pak znači velika ubrzanja u radu, povećanje efikasnosti i uštede. Za više informacija o sustavu Uredskog poslovanja, kontaktirajte LC odjel prodaje.

Ovaj mjesec nemamo za Vas novih informacija o zakonskim izmjenama tako da ćemo taj sadržaj druge strane biltena zamijeniti Vodičema za verziju 5.22 u kojem ćete pronaći informacije o prednostima i posebnom načinu instalacije ove zadnje verzije SPI paketa.

## OIB

Verzija paketa SPI aplikacije 5.22 specifična je u odnosu na dosadašnje verzije jer je u neku ruku "obavezna" za sve naše korisnike. Naime, s 5.22 je omogućen unos OIB brojeva u aplikacijama u kojima su prethodno koristili JMBG i MB brojevi.

Podsjećamo, od 1. siječnja 2010. kreće obavljanje platnog prometa putem OIB-a i potrebno je do tada u SPI aplikacije unijeti podatke za OIB, a u tome vam možemo pomoći odrađivanjem posla automatskog unosa u suradnji s Poreznim Upravama. Više informacija potražite na [www.spi.hr](http://www.spi.hr) (rubrika AKTUALNO na početnoj stranici).

## POSTUPAK INSTALACIJE ZA 5.22

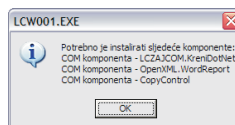
Verzija 5.22 se i po postupku instalacije razlikuje od prethodnih budući je sada po prvi puta potrebno osigurati da operaterska računala imaju instalirane sve komponente potrebne za pokretanje programa izrađenih u C# tehnologiji na koju smo počeli prebacivati SPI aplikacije. Više informacija o C# aplikacijama potražite na [www.spi.hr](http://www.spi.hr) stranicama (rubrika AKTUALNO).

**KORAK 1:** na svim operaterskim računalima instalirati Microsoftovu komponentu **.NET Framework 3.5 SP1**; ovo je najdugotrajniji korak u instalaciji budući se .NET Framework instalira i do 45 minuta, a potrebno je odraditi instalaciju na svim računalima na kojima se koriste SPI aplikacije.

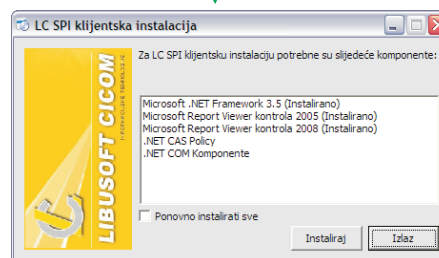
Međutim, ovo je jednokratni postupak i neće ga biti potrebno ponavljati prilikom instalacija budućih verzije SPI paketa. **Prosljedite ovu informaciju Vašem informatičaru/administratoru sustava, ili u slučaju da nemate takvu osobu, slobodno se javite nama i organizirat ćemo instalaciju - ovo je poželjno odraditi i prije nego što na red dođe instalacija verzije 5.22 jer će se tako pojednostaviti osposobljavanje operaterskih računala za rad sa SPI aplikacijama u novoj verziji.**

**KORAK 2:** nakon što primite DVD s verzijom 5.22 (ili je preuzmete s LC weba), kao i dosad naši instruktori se spajaju na vaše serversko računalo i vrše instalaciju verzije, te postavljaju na vaše serversko računalo ostale potrebne komponente.

**KORAK 3:** prilikom prvog pokretanja SPI izbornika na operaterskom računalu, pojavit će se ovakva poruka:



Pritisnite OK i pojavit će se sljedeći prozor.



Ovdje treba pritisnuti **Instaliraj** i zatim kako se na ekranu pojavljuju poruke o instaliranim komponentama, nekoliko puta pritisnuti **Dalje**.

Čitav postupak instalacije ovih komponenti će potrajati manje od minute, a nakon što se sve instalira, pritisnite Izlazak i pokrenite ponovo SPI izbornik, računalo će biti spremno za rad.

## NOVOSTI U APLIKACIJAMA

Koje su nove funkcije i dorade u pojedinim aplikacijama možete saznati tako da na glavnom izborniku bilo koje SPI aplikacije odaberete **Pomoć** **Info o aplikaciji** i na prozoru koji će se pojaviti pritisnete **Novosti**.

Otvorit će se prozor u kojem se nalaze navedene novosti verzije 5.22, ali i povijest novosti kroz prethodne verzije. Također već i prije instalacije verzije 5.22 možete pogledati što je novo na LC webu (rubrika AKTUALNO).

