



U OVOM BROJU

[Dovršene su pripreme za LC Konferenciju Panorama 2013] [Međunarodni sajam Nexpo 2013]
[Najava LC regionalnih seminara 2013] [Izveštavanje na obrascu JOPPD - izvještaj o primicima,
porezu i doprinosima][Povezivanje aplikacija SPI/GIS i KOMIS u dijelu grobne naknade]

DOVRŠENE SU PRIPREME ZA LC KONFERENCIJU PANORAMA 2013

Cijenjeni korisnici i dragi nam gosti,

dovršili smo sve pripreme za početak trinaeste po redu LC Konferencije Panorama, koja se održava ovaj četvrtak i petak u već poznatom okruženju hotela **Four Points by Sheraton Panorama**.



Ovim putem Vas podsjećamo da se **LC Konferencija Panorama 2013** sastoji od dva važna događanja:

➤ **LC Konferencija Panorama 2013 – konferencija korisnika SPI aplikacija**

- Održava se u četvrtak i petak 19. i 20. rujna 2013. godine.
- Više informacija o događaju, te program rada i prijavnicu možete pogledati na www.panorama2013.com.

➤ **Savjetovanje pročelnika jedinica lokalne i područne (regionalne) samouprave - rješenja za efikasniju samoupravu**

- Održava se u četvrtak 19. rujna 2013. godine.
- Više informacija o događaju, te program rada i prijavnicu možete pogledati na www.panorama2013.com.

U sklopu LC Konferencije Panorama 2013 održat ćemo **11 zanimljivih radionica** sa aktualnim temama s područja proračunskog, profitnog i neprofitnog računovodstva, a posebno nas veseli činjenica da je ove godine za sudjelovanje na radionicama prijavljeno najviše sudionika dosad. Također, na kraju pretkonferencijskog dana, prije LC partya za Vas smo pripremili posebno iznenađenje kojim želimo osigurati i malo zabave u inače radnoj atmosferi.

Na Savjetovanju pročelnika jedinica lokalne i područne (regionalne) samouprave očekuje Vas **16 trenutno aktualnih tema** sa kojima se susreću čelnici, pročelnici te voditelji odsjeka u jedinicama lokalne i regionalne samouprave.

Pred nama su dva dana druženja, učenja i interakcije kroz koje ćemo dodatno poboljšati buduću suradnju. Nadamo se zajedničkom susretu u Panorami!

MEĐUNARODNI SAJAM NEXPO 2013

U organizaciji mreže udruga lokalnih samouprava jugoistočne Europe – NALAS koja okuplja više od devet tisuća lokalnih samouprava iz 12 zemalja, a uz potporu Njemačko-hrvatske industrijske i trgovinske komore, u Rijeci (Centar Zamet) od 25. do 27. rujna održava se **Međunarodni sajam NEXPO 2013**.



Sajam je koncipiran kao mjesto susreta predstavnika lokalne samouprave i poduzetnika, a središnja tema je energetska učinkovitost i obnovljive energije. Na površini od četiri tisuće četvornih metara svoje ponude i projekte predstaviti će gradovi, općine, županije, razvojne agencije i poduzetnici iz regije. Na sajmu NEXPO 2013 sudjelovat će i naša tvrtka, te će se predstaviti na dva načina, putem štanda te kroz radionicu koju će održati **naši konzultanti Rade Ignjatović i Mladen Kolarek, uz podršku gosp. Ive Dujmića, gradonačelnika Grada Opatije** koji će iznijeti pozitivna iskustva i ostvarene uštede postupkom uvođenja Registra nekretnina u Grad Opatiju.

Radionica pod nazivom Radionica - UPRAVLJANJE IMOVINOM JLS - organizacija, informatička rješenja, studije slučaja održava se 26. rujna 2013. godine s početkom u 12:15 sati, prema slijedećem rasporedu:

12:15 – 12:45 PRLS model upravljanja imovinom, predavač: Rade Ignjatović, LC

12:45 – 13:00 Registar imovine u lokalnoj samoupravi, predavač: Rade Ignjatović, LC

13:15 – 13:30 Novi adresni model i geografski sustav u službi upravljanja imovinom, Mladen Kolarek, LC

13:30 – 13:50 Case study – primjer dobre prakse

- Grad Opatija, gradonačelnik Ivo Dujmić
- Primorsko-goranska županija, djelatnici županije
- Općina Novi Grad, BiH, djelatnici općine

13:50 – 14:00 Pitanja i odgovori

Pozivamo sve zainteresirane korisnike da nas posjete na LC štandu (štanđ 083), te da nam se pridruže na ovoj zanimljivoj radionici (sažetak radionice). Više informacija o sajmu možete pronaći na <http://nexpo.nalas.eu> i <http://udrugagradova.hr/nexpo>.

NAJAVA LC REGIONALNIH SEMINARA 2013

Kao i svake godine, nakon uspješno dovršene LC Konferencije Panorama 2013, odlazimo u regije lijepe naše kako bismo korisnicima, koji nisu bili u mogućnosti doći u Zagreb, omogućili da se upoznaju sa sadržajima LC Konferencije. Ove jeseni, seminari će se održati prema slijedećem rasporedu:

- **SLAVONIJA 2013** - 04.11.2013. godine
- **DALMACIJA 2013** - 06.11.2013. godine
- **ISTRA 2013** - 08.11.2013. godine

Seminar je organiziran u tri dijela: plenarni dio za sve sudionike, a zatim rad u dvije prijepodneve i dvije poslijepodneve radionice koje se odvijaju istovremeno. Točno mjesto održavanja seminara, predviđeni program rada za sva tri regionalna seminara, kao i prijavnicu moći ćete uskoro pronaći na našoj web stranici www.spi.hr.

Ako nam se kojim slučajem nećete moći pridružiti na LC Konferenciji Panorama 2013 u Zagrebu, obavezno dođite na LC regionalni seminar!

IZVJEŠTAVANJE NA OBRASCU JOPPD - IZVJEŠTAJ O PRIMICIMA, POREZU I DOPRINOSIMA

Prema Pravilniku o izmjenama i dopunama Pravilnika o porezu na dohodak (Nar. nov., br. 79/13.) obrazac JOPPD - Izvješće o primicima, porezu na dohodak i prirezu te doprinosima za obvezna osiguranja uvodi se od 1. siječnja 2014. godine. Naši konzultanti su pripremili i specijalizirane radionice sa svrhom edukacije obveznika ispostavljanja obrasca JOPPD, koje su planirane za jesen i zimu 2013. godine:

KONZULTANTSKA RADIONICA - Izvještavanje na obrascu JOPPD - izvještaj o primicima, porezu i doprinosima (opća)

- održava se 17.10.2013. u Zagrebu

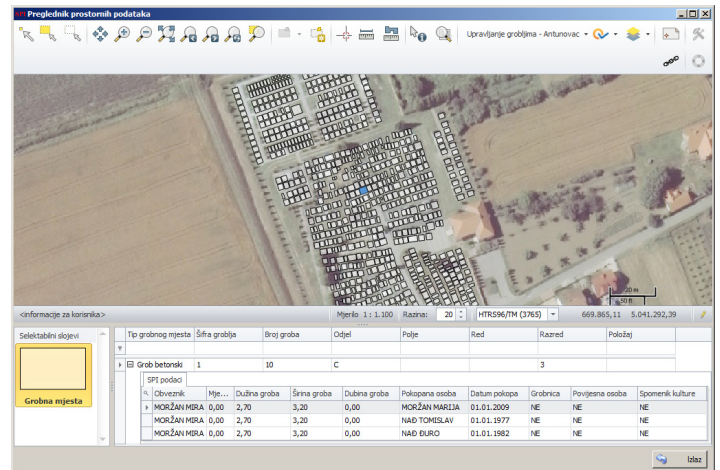
NAPREDNA RADIONICA - Izvještavanje na obrascu JOPPD - izvještaj o primicima, porezu i doprinosima

- održava se 11., 12., 13., 18., 19. i 23.12.2013. u Zagrebu
- održava se 12.12.2013. u Osijeku
- održava se 16. i 17.12.2013. u Novigradu
- održava se 17. i 18.12.2013. u Splitu

Cilj radionica je pojasniti izmjene Zakona o porezu na dohodak i Pravilnika o porezu na dohodak sa naglaskom na izvještavanje na obrascu JOPPD. Naglasiti važnost organizacije unutar računovodstva kako bi se obuhvatile sve isplate fizičkim osobama od strane isplatitelja vezane uz primitke iz Pravilnika o porezu na dohodak. Važno je educirati polaznike sa svakim dijelom Pravilnika vezano uz JOPPD, te prilozima koji su vezani uz sam obrazac JOPPD, kako bi znali vezati isplate sa dijelovima iz Priloga od 1. – 5. Više informacija moći ćete uskoro pronaći na www.spi.hr.

POVEZIVANJE APLIKACIJA SPI/GIS I KOMIS U DIJELU GROBNE NAKNADE

U nastavku razvoja LC SPI/GIS aplikacije potrebnu pažnju posvetili smo razvoju povezivanja prostornih podataka i podataka komunalnog informacijskog sustava. U tom smislu izrađeno je rješenje povezivanja LC SPI/GIS aplikacije s LC SPI/KOMIS aplikacijom u dijelu grobne naknade i drugih podataka koji služe za upravljanje grobljima.



Cilj povezivanja podataka o grobnom mjestu, koji se upisuje kroz komunalni informacijski sustav, i prostornih podataka o lokaciji grobnog mjesta, prikazan u GIS-u, je dobivanje informacija o svim upisanim stavkama (podacima), kao što su: obveznik plaćanja naknade, mjesečni iznos naknade, imena ukopanih osoba, datum ukopa i slično – neposredno u GIS prikazu.

Navedena osobina našim će korisnicima poslužiti za jednostavno pretraživanje podataka i lociranje grobnog mjesta na karti, te ispis same karte. Stranka koja se informira o grobnom mjestu, moći će kroz povezani sustav dobiti sve informacije o trenutnom stanju podataka grobne naknade kao i kartu lokacije grobnog mjesta.

