



Dragi naši čitatelji,

i ovaj mjesec smo za vas pripremili zanimljive teme, članke i informacije o našim uslugama. Ukoliko želite saznati više o našim novim uslugama, posjetite naše nove web stranice!

## Održani su LC regionalni seminari 2017

Kao što smo i najavili, tijekom studenog održana su tri LC regionalna seminar - u Osijeku (07.11.), Splitu (09.11.) i Puli (14.11.).

Na LC regionalnim seminarima održali smo četiri različite radionice na kojima su se naši korisnici mogli upoznati s novostima, zakonskim promjenama te planovima za budući razvoj naših aplikacija.

Radionice *Integralno proračunsko računovodstvo, Komunalni informacijski sustav – KOMIS, Plaće, drugi dohodak i druge evidencije zaposlenika te Analitičke evidencije kupaca i dobavljača* odslušalo je ukupno više od **300 sudionika**.

Na održanim regionalnim seminarima naši konzultanti su obradili trenutno aktualne teme, kao što su zakonske izmjene u proteklih godinu dana u obračunu plaća i drugog dohotka (olakšice – umanjeње, P1, osnovica osobnog odbitka), formiranje ovršnih prijedloga i provođenje prisilne naplate, novosti u verziji RP-a 6.01., Porez na cestovna motorna vozila, gradski i općinski porezi – uvođenje i problematika.

Zahvaljujemo svim sudionicima na pozitivnom, produktivnom i veselom druženju, te Vas već sada pozivamo da nam se pridružite na LC Konferenciji Panorama 2018 u Zagrebu.



## Novosti

### LC aplikacija KOMIS spremna za primjenu nove Uredbe o odvozu komunalnog otpada

Prema novoj Uredbi o gospodarenju komunalnim otpadom (NN. br. 50/17), koja je stupila na snagu 01. studenog 2017. godine, svi oni koji naplaćuju odvoz smeća dužni su naplatu raditi prema broju odvoza odnosno pražnjenja kanti tj. posuda.

Kako bi naši korisnici bili spremni za primjenu navedene uredbe, u LC aplikaciji KOMIS napravljen je novi modul *NOSVVS - Naknade za odvoz smeća - veza na vanjski sustav za razmjenu podataka o posudama*. Osnovna namjena modula je razmjena podataka o posudama za odvoz komunalnog otpada iz KOMIS-a s vanjskim sustavom. Modul sadržava mogućnost automatskog prihvata pražnjenja posuda iz vanjskog sustava kao i automatske razmjene podataka o novim posudama. Modul omogućuje kreiranje cijena i obračuna odvoza komunalnog otpada putem izvršenih pražnjenja posuda u obračunskom razdoblju. Temeljem kreiranih odluka i cjenika definirati će se formule potrebne za obračun i prilagoditi predložak za izradu računa.

Više informacija o ovom modulu možete dobiti od našeg Odjela marketinga i prodaje.

### LC sudjelovao na 10. simpoziju ovlaštenih inženjera geodezije

Jubilarni 10. simpozij ovlaštenih inženjera geodezije održao se u gradu Opatiji od 19. do 22. listopada 2017. godine. Tema simpozija bila je *Prostorni registri za budućnost*.

Naš kolega Mladen Kolarek je, u suradnji s gđom. Ivanom Budimir, predstavio rad *Uspostava evidencija o nekretninama u svrhu uvođenja poreza na nekretnine*.

U radu je naglašeno kako jedinice lokalne samouprave u ovom trenutku mogu biti nositelji evidencija o nekretninama, posebno uzimajući u obzir njihovu brojnost i odlično poznavanje mikrolokacije za koju ažuriraju podatke.

Ključnu ulogu pri ažuriranju adresnih i katastarskih podataka imaju GIS podaci nastali na temelju geodetskih podloga i evidencija. Korištenjem GIS alata podaci se efikasnije provjeravaju, ispravljaju i uparuju s postojećim evidencijama.

Naša tvrtka je u tom segmentu istaknuta kao primjer dobre prakse jer korisnicima putem GIS aplikacije i alata olakšava stvaranje cjelovite evidencije o nekretninama.

# Aktualno za korisnike

## INFORMACIJA

### Razmjena elektroničkih računa

Kod nekoliko naših korisnika nedavno se pojavio dopis od tvrtki INA d.d. i Top Računovodstvo Servisi d.o.o. kojim obavještavaju partnere koji šalju račune prema INA d.d. da će od 01. siječnja 2018. godine zaprimanje računa biti moguće isključivo u elektroničkom obliku i to preko posrednika Moj-eRačun. U dopisu pozivaju korisnike da se uključe u elektroničku razmjenu podataka, te da se jave u tvrtku Moj-eRačun radi daljih uputa i podrške.

Naša tvrtka prati događanja na polju razmjene elektroničkih računa. **Trenutačno u RH ne postoji nikakva zakonska obveza za slanje e-računa.** Što se tiče zaprimanja e-računa, postoji zakonska obveza po kojoj ministarstva i proračunski korisnici državnog proračuna u poslovima javne nabave moraju zaprimiti elektronički račun poslan preko FINA-e ako im ga netko pošalje. Drugih zakonskih obveza nema.

LC prepoznaje važnost i praktičnu korist koju donosi elektronička razmjena računa, te stoga **radimo na razvoju spoja SPI sustava za fakturiranje sa svih pet trenutno aktualnih posrednika pri razmjeni računa** (moj-eRačun, FINA, Hrvatska pošta, Hrvatski Telekom i HPD iRačun). Automatski spoj SPI sustava za fakturiranje na posrednika Moj-eRačun je još uvijek u izradi, te kada bude gotov dostavit ćemo Vam sve potrebne informacija.

Kako naši korisnici prema INA d.d. šalju mali broj računa (najčešće je to jedan do dva računa mjesečno), mišljenja smo da je INA d.d. dužna osigurati rješenje u vidu ručnog upisa računa na portal tvrtke Moj-eRačun za period dok naša tvrtka ne razvije spoj na njih.

## PODSJETNIK

### Konačni obračun poreza na dohodak od nesamostalnog rada

Podsjećamo na obvezu sastavljanja godišnjeg obračuna poreza na dohodak od nesamostalnog rada prema članku 47. Zakona o porezu na dohodak (NN. br. 115/16) i članka 25. Pravilnika o porezu na dohodak (NN. br. 10/17) u mjesecu prosincu, a najkasnije do 31. prosinca. Primjenjuje se na obračun plaće za studeni koja se isplaćuje u prosincu ili za plaće za prosinac koje se isplaćuju u prosincu.

#### Godišnja porezna osnovica za 2017.

Godišnja porezna osnovica	Stopa
do 210.000,00	24%
iznad 210.000,00	36%

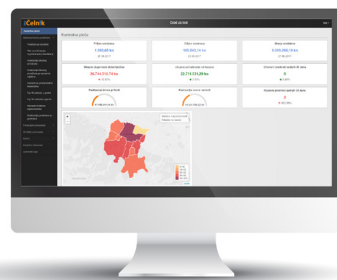
## LC APLIKACIJE

### Uskoro izlazi nova verzija iČelnika

Alat iČelnik je intuitivan izvještajni portal namijenjen čelnicima kao potpora u donošenju poslovnih odluka, te pruža cjeloviti prikaz informacija o stanju i kretanju novčanih sredstava, osnovne financijske pokazatelje te nadzor proračuna u više dimenzija.

Kako bismo našim korisnicima omogućili vrhunska tehnološka rješenja u njihovom svakodnevnom radu, pratimo nove trendove i tehnologije te nam je zadovoljstvo najaviti novu verziju aplikacije iČelnik koja je trenutno u fazi testiranja. Nova verzija je u znatnom dijelu ponovno napisana korištenjem nove tehnologije te sada više kao podlogu ne koristi Pentaho Business Analytics platformu nego LC-ovo vlastito, ciljano razvijeno rješenje.

Rezultat spomenutih dorada je višestruko ubrzanje rada aplikacije, novi izgled aplikacije za koji se nadamo da će vam se svidjeti, kao i mogućnost određivanja sigurnosnih postavki na znatno detaljnijoj razini nego što je to do sad bilo moguće.



## LC EDUKACIJE

### Napredne obuke - prosinac 2017

Tijekom prosinca 2017. godine naši konzultanti će za Vas održati tri različite radionice napredne obuke:

- **Sustav praćenja i obrada naplate potraživanja** - radionica je namijenjena svim LC korisnicima aplikacije Salda konti kupaca i dobavljača
- **Obračun i kontrola PDV-a (profitni korisnici)** - radionica je namijenjena svim profitnim korisnicima koji su obveznici PDV-a
- **Napredno korištenje aplikacije Salda konti kupaca i dobavljača** - radionica je namijenjena svim LC korisnicima aplikacije Salda konti kupaca i dobavljača

Sve dodatne informacije o točnim terminima i mjestu održavanja, te načinu prijave za svake pojedinu radionicu napredne obuke možete pronaći na našoj web stranici [www.spi.hr](http://www.spi.hr).

**SPI®** Za sve dodatne informacije slobodno nas kontaktirajte na telefon 01/6599-555 ili e-mail [info@spi.hr](mailto:info@spi.hr)